



### I Применение

Клапан INNOVA типа K представляет собой распределительный односедельный клапан с широким диапазоном гигиеничных применений.

### I Конструкция и характеристики

Гигиеничная конструкция согласно EHEDG.

Прокладка с особым профилем гарантирует надежность при неблагоприятных условиях эксплуатации.

Гигиеничный дизайн прокладки обеспечивает оптимальную очистку.

Пневмопривод одностороннего действия.

Клапан нормально открытый (NO) простым поворотом пневмопривода.

Демонтаж внутренних деталей простым ослаблением clamp-хомута.

Открытый корпус позволяет проводить визуальную проверку уплотнения штока.

Корпус регулируется на 360°.

Односедельный клапан INNOVA K сертифицирован

согласно стандарту 3-A.

Внимание! См. список опций, сертифицированных согласно 3-A.



Standard Number 53-06

### I Технические спецификации

Материалы:

Детали в контакте с продуктом *AISI 316L (1.4404)*

Другие детали из нерж.стали *AISI 304 (1.4301)*

Прокладки *EPDM согласно FDA 177.2600*

Обработка поверхности:

Внутренняя *Полированная Ra ≤ 0,8 μm*

Внешняя *Матовая*

Размеры:

DIN 11850 *DN 25 - DN 100*

ASME BPE *OD 1" - OD 4"*

Присоединения

*Под сварку*

Предельные условия эксплуатации:

Температура *-10 °C до +121 °C (EPDM)*

*+140 °C (SIP, макс. 30 мин)*

Макс.рабочее давление *10 bar*

Мин.рабочее давление *Вакуум*

Давление сжатого воздуха *6-8 bar*

### I Опции

Пневмопривод двойного действия.

Прокладка: *FPM, HNBR.*

Другие типы присоединений.

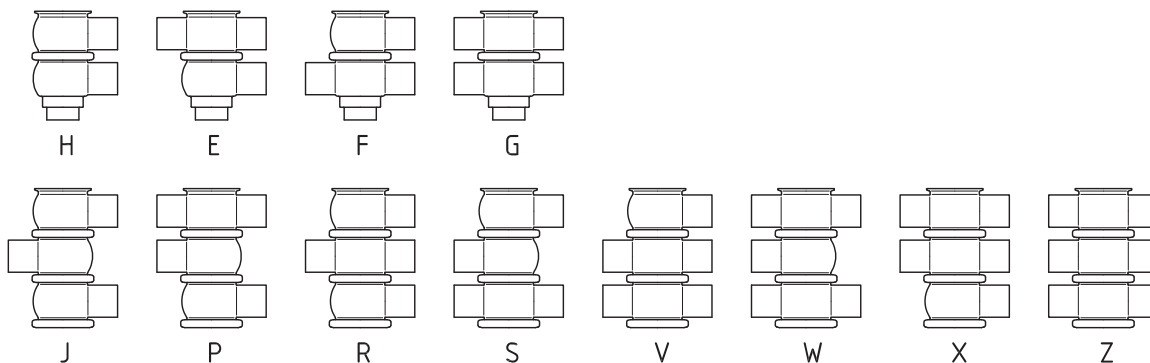
Контрольное устройство: *C-TOP и C-TOP+.*

Внешние позиционные датчики.

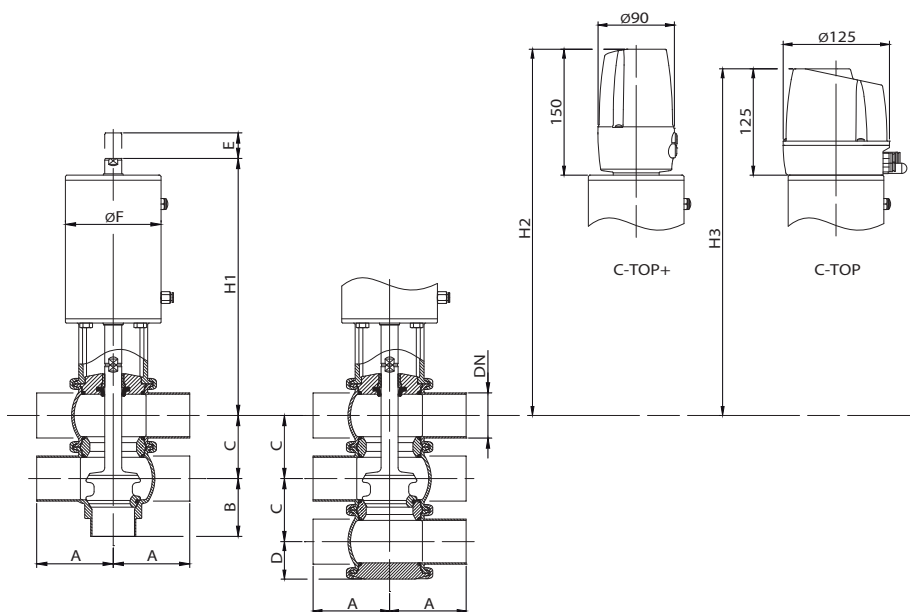
Обработка поверхности: *Ra ≤ 0,5 μm.*



**I Комбинация корпусов**



**I Размеры**



	DN	Труба Ø	A	B	C	D	E	Ø F	H <sub>1</sub>	H <sub>2</sub>	H <sub>3</sub>	кг
<b>DIN</b>	25	29 x 1,5	50	50	50	32	18	87	230	367	342	5,2
	40	41 x 1,5	85	60	62	38	20	87	240	377	352	6,6
	50	53 x 1,5	90	68	74	44	26	112	302	433	408	11
	65	70 x 2,0	110	81	92	53	29	143	348	485	460	19
	80	85 x 2,0	125	90	107	60	27	143	355	492	467	22
	100	104 x 2,0	150	125	127	70	29	216	382	516	491	39
<b>OD</b>	1"	25,4 x 1,65	50	50	46	30	14	87	236	369	344	5,2
	1½"	38,1 x 1,65	85	60	59	36	17	87	245	379	354	6,6
	2"	50,8 x 1,65	90	68	72	43	23	112	306	434	409	11
	2½"	63,5 x 1,65	110	81	86	50	23	143	356	488	463	19
	3"	76,2 x 1,65	125	90	99	56	19	143	367	496	471	22
	4"	101,6 x 2,11	150	125	124	69	26	216	386	517	492	39

\*Вес соответствует комбинации корпуса H



Информация, содержащаяся в данной брошюре, ознакомительная. Мы оставляем за собой право без предварительного уведомления вносить поправки в любые сведения и технические характеристики. Более подробную информацию Вы можете найти на нашем сайте.

[www.inoxpa.com](http://www.inoxpa.com)

Максимальное давление в bar / PSI без утечек в седле.

Комбинация привод / корпус клапана и направление давления	Давление воздуха [bar] / [PSI]	Позиция	OD 1" DN 25	OD 1½" DN 40	OD 2" DN 50	OD 2½" DN 65	OD 3" DN 80	OD 4" DN 100
			[bar] / [PSI]					
	-	NC	10 / 145	6 / 87	5,5 / 79	5,5 / 79	4,5 / 65	5 / 72
	6 / 87	NC	10 / 145	10 / 145	6,5 / 94	6,5 / 64	5,5 / 79	10 / 145
	-	NO	10 / 145	6,5 / 94	6 / 87	5,5 / 79	4,5 / 65	5 / 72
	6 / 87	NO	10 / 145	9 / 130	6 / 87	6,5 / 94	5,5 / 79	10 / 145
	6 / 87	A/A	10 / 145	10 / 145	10 / 145	10 / 145	10 / 145	10 / 145
	6 / 87	A/A	10 / 145	10 / 145	10 / 145	10 / 145	10 / 145	10 / 145

Максимальное давление в bar / PSI, против которого возможно открытие клапана.

Комбинация привод / корпус клапана и направление давления	Давление воздуха [bar] / [PSI]	Позиция	OD 1" DN 25	OD 1½" DN 40	OD 2" DN 50	OD 2½" DN 65	OD 3" DN 80	OD 4" DN 100
			[bar] / [PSI]					
	-	NC	10 / 145	6 / 87	10 / 145	8 / 116	6,5 / 94	6 / 87
	6 / 87	NC	10 / 145	10 / 145	10 / 145	9,5 / 137	8,5 / 123	10 / 145
	-	NO	10 / 145	7,5 / 108	10 / 145	9 / 130	7,5 / 108	6 / 87
	6 / 87	NO	10 / 145	9,5 / 138	10 / 145	7,5 / 109	8 / 116	10 / 145

A = Воздух

P = Давление продукта

NC = Нормально закрытый

NO = Нормально открытый

A/A = Двойного действия

Внимание: Показатели для стандартных приводов.

Для других показателей давления, возможен монтаж приводов больших размеров.

